

本製品は、ベビーキャリアを装着した場合と、本体のみで使用する場合で、リクライニング可動域が異なります。下記をご参考に操作いただきますよう、お願いいたします。

1. リクライニング機能の基本操作について



レバーを握り、本体シート部を押し込んでください。



レバーを離すとロックされます。

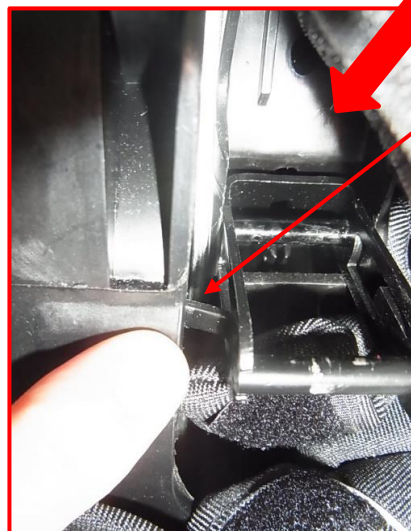
※サイドサポート部は可動しません。座面側及び内側背面～頭部のみ可動する仕様です。

2. ベビーキャリアを取り付けた状態でのリクライニング動作について



※リクライニングは最臥位(最も寝かせた位置)から1段だけ立位方向(2段目)へ動く程度しか変化しません。

<動かない理由>



ベビーキャリア用の取付金具にストッパーが付いており、本体樹脂部の動きを抑制しています。これは、ベビーキャリアの使用時期が主として新生児期でのご使用(最も寝かせた状態)を想定しているためです。無理に、リクライニング操作をした場合、このストッパーまたは本体樹脂部が破損する恐れがありますので、お控えください。

3. リクライニング機能を全領域(5段階)動作させる方法について



※リクライニング機能を全領域動作させる条件は、
 1. ベビーキャリアを取り外していること
 2. ベビーキャリア用取付金具が奥へ倒されていること
 となります。